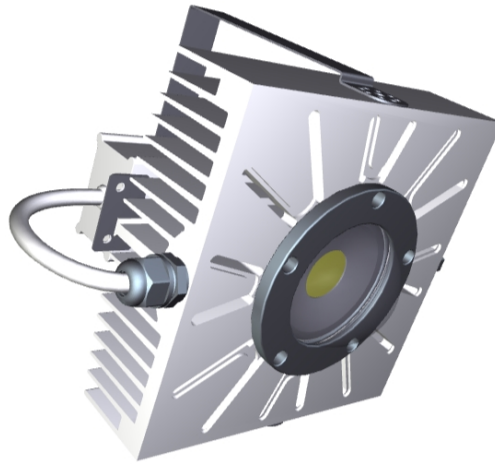




HB80CI High Bay lighting



| 項目 | 規格 | 說明 |
|-------|-----------------|---|
| 外形 | 尺寸(mm) | 200(長) × 196(寬) × 68(高) *不含鏡頭與固定架 |
| | 重量(Kg) | 4 (含電源供應器) |
| | 材質 | 一體成形鋁鎂合金鰭片+不鏽鋼固定架 |
| 發光源 | 晶粒規格與數量 | 45mil*80 晶 |
| | 晶粒/燈具 光通量(LM) | 10080/8880±5% |
| | 晶粒/燈具 光效(LM/W) | 126/111±5% |
| | 色溫(K) | 白光 5700±5%(其他色溫可訂做) |
| | 顯色性(CRI) | 70 |
| | 發光結構 | 多晶集成式(COB) |
| 光學 | 鏡頭材質 | 96%高透光率光學玻璃+AR 增光鍍膜(選配) |
| | 反射杯材質 | 德國鏡面銀增亮反射杯 |
| 電源供應器 | 輸入電壓(Vac) | 90~295 |
| | 輸出功率(Watt) | 80±5% |
| | 保護裝置 | 定電壓定電流及 LED 芯片過電壓電流保護 |
| 固定架 | 固定方式 | ∟型 360 度可調式固定架(壁鎖，垂掛皆可) |
| 溫度 | 儲存溫度(°C) | -40~80 |
| | 操作溫度(°C) | -20~50 |
| 散熱 | 塗層 | 奈米導熱碳管(選配)+陽極處理複合材 |
| | 鰭片 | 類煙囪效應+弧形導流鰭片+熱導引對流孔 +芯片熱排氣直通孔(選配)(此四項均為獨家專利) |
| 防水等級 | 燈具本體 | IP67 |
| | 電源供應器 | IP66 |
| 其他 | 鏡頭可變性 | 鏡頭角度可快速更換(60°,90°,120°,120°*60°) |
| | GORE-TEX 呼吸器 | 適用於有冷凝現象或冷熱溫差大之環境(選配) |
| | 保固 | 產品 2 年，光衰 10%以內(選配) |
| | 認證 | CNS14155/14335 |
| | 生產地 | 台灣 |