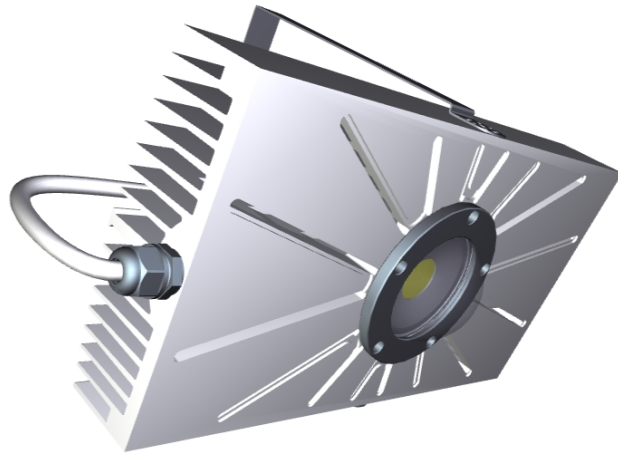




## TL100CI Tunnel lighting



| 項目    | 規格              | 說明  |
|-------|-----------------|---|
| 外形    | 尺寸( mm)         | 200(長) × 196(寬) × 68(高) *不含鏡頭與固定架               |
|       | 重量( Kg)         | 4 (含電源供應器)                                      |
|       | 材質              | 一體成形鋁鎂合金鰭片+不鏽鋼固定架                               |
| 發光源   | 晶粒規格與數量         | 45mil*100 晶                                     |
|       | 晶粒/燈具 光通量( LM)  | 12600/11100±5%                                  |
|       | 晶粒/燈具 光效( LM/W) | 126/111±5%                                      |
|       | 色溫( K)          | 白光 5700±5%(其他色溫可訂做)                             |
|       | 顯色性(CRI)        | 70  |
|       | 發光結構            | 多晶集成式(COB)                                      |
| 光學    | 鏡頭材質            | 96%高透光率光學玻璃+AR 增光鍍膜(選配)                         |
|       | 反射杯材質           | 德國鏡面銀增亮反射杯                                      |
| 電源供應器 | 輸入電壓( Vac)      | 90~295  |
|       | 輸出功率( Watt)     | 100±5%  |
|       | 保護裝置            | 定電壓定電流及 LED 芯片過電壓電流保護                           |
| 固定架   | 固定方式            | ∩型 360 度可調式固定架(壁鎖，垂掛皆可)                         |
| 溫度    | 儲存溫度(°C)        | -40~80  |
|       | 操作溫度(°C)        | -20~50  |
| 散熱    | 塗層              | 奈米導熱碳管(選配)+陽極處理複合材                              |
|       | 鰭片              | 類煙囪效應+弧形導流鰭片+熱導引對流孔<br>+芯片熱排氣直通孔(選配)(此四項均為獨家專利) |
| 防水等級  | 燈具本體            | IP67  |
|       | 電源供應器           | IP66  |
| 其他    | 鏡頭可變性           | 鏡頭角度可快速更換(60°,90°,120°,120°*60°)                |
|       | GORE-TEX 呼吸器    | 適用於有冷凝現象或冷熱溫差大之環境(選配)                           |
|       | 保固              | 產品 2 年，光衰 10%以內(選配)                             |
|       | 認證              | CNS14155/14335                                  |
|       | 生產地             | 台灣  |