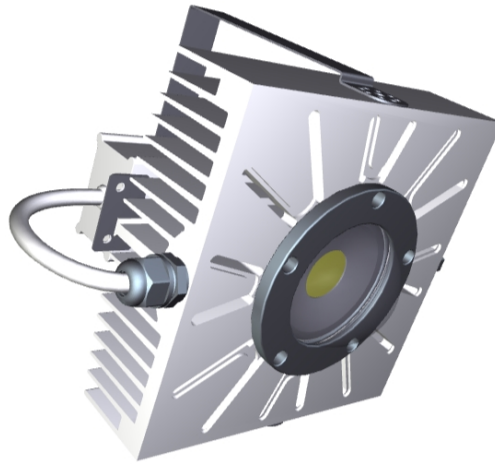




## TL60CI Tunnel lighting



項目	規格	說明
外形	尺寸( mm)	200(長) × 196(寬) × 68(高) *不含鏡頭與固定架
	重量( Kg)	4 (含電源供應器)
	材質	一體成形鋁鎂合金鰭片+不鏽鋼固定架
發光源	晶粒規格與數量	45mil*60 晶
	晶粒/燈具 光通量( LM)	7560/6660±5%
	晶粒/燈具 光效( LM/W)	126/111±5%
	色溫( K)	白光 5700±5%(其他色溫可訂做)
	顯色性(CRI)	70
	發光結構	多晶集成式(COB)
光學	鏡頭材質	96%高透光率光學玻璃+AR 增光鍍膜(選配)
	反射杯材質	德國鏡面銀增亮反射杯
電源供應器	輸入電壓( Vac)	90~295
	輸出功率( Watt)	60±5%
	保護裝置	定電壓定電流及 LED 芯片過電壓電流保護
固定架	固定方式	∩型 360 度可調式固定架(壁鎖，垂掛皆可)
溫度	儲存溫度(°C)	-40~80
	操作溫度(°C)	-20~50
散熱	塗層	奈米導熱碳管(選配)+陽極處理複合材
	鰭片	類煙囪效應+弧形導流鰭片+熱導引對流孔 +芯片熱排氣直通孔(選配)(此四項均為獨家專利)
防水等級	燈具本體	IP67
	電源供應器	IP66
其他	鏡頭可變性	鏡頭角度可快速更換(60°,90°,120°,120°*60°)
	GORE-TEX 呼吸器	適用於有冷凝現象或冷熱溫差大之環境(選配)
	保固	產品 2 年，光衰 10%以內(選配)
	認證	CNS14155/14335
	生產地	台灣